

Regole generali / General rules

10 REGOLE PER LA NOSTRA SICUREZZA 10 RULES FOR OUR SAFETY

APM TERMINALS Lifting Global Trade.



Verifica e controlla
Always test/scan



Allaccia le cinture
Wear your
seatbelt



Rispetta i limiti
di velocità
Respect the speed limit



Indossa i tuoi DPI
Wear your PPE



Essere formato e
competente
Be trained and
competent



Ognuno ha il potere di intervenire
#STAYSAFE
Everybody is empowered to intervene



Verifica sempre le
attrezzature
Always check equipment



Usalo solo in
aree sicure
Only from a
safe place



Stai lontano dai
Mezzi in movimento
Stay away
from mobile plant



Non lavorare/guidare
Sotto l'influenza di
alcol e droghe
No working/driving
Under the influence of
drugs or alcohol



Non camminare sotto
I carichi sospesi
Do not walk under a
suspended load

Ulteriori regole di sicurezza
Additional safety rules:

Per informazioni : **+393459909834**
For any information:



Emergency number

112



Benvenuti / Welcome

Norme di comportamento per visitatori.
Visitors behaviour procedures.



Grazie per l'aiuto nel mantenere Vado
Gateway una struttura sicura!

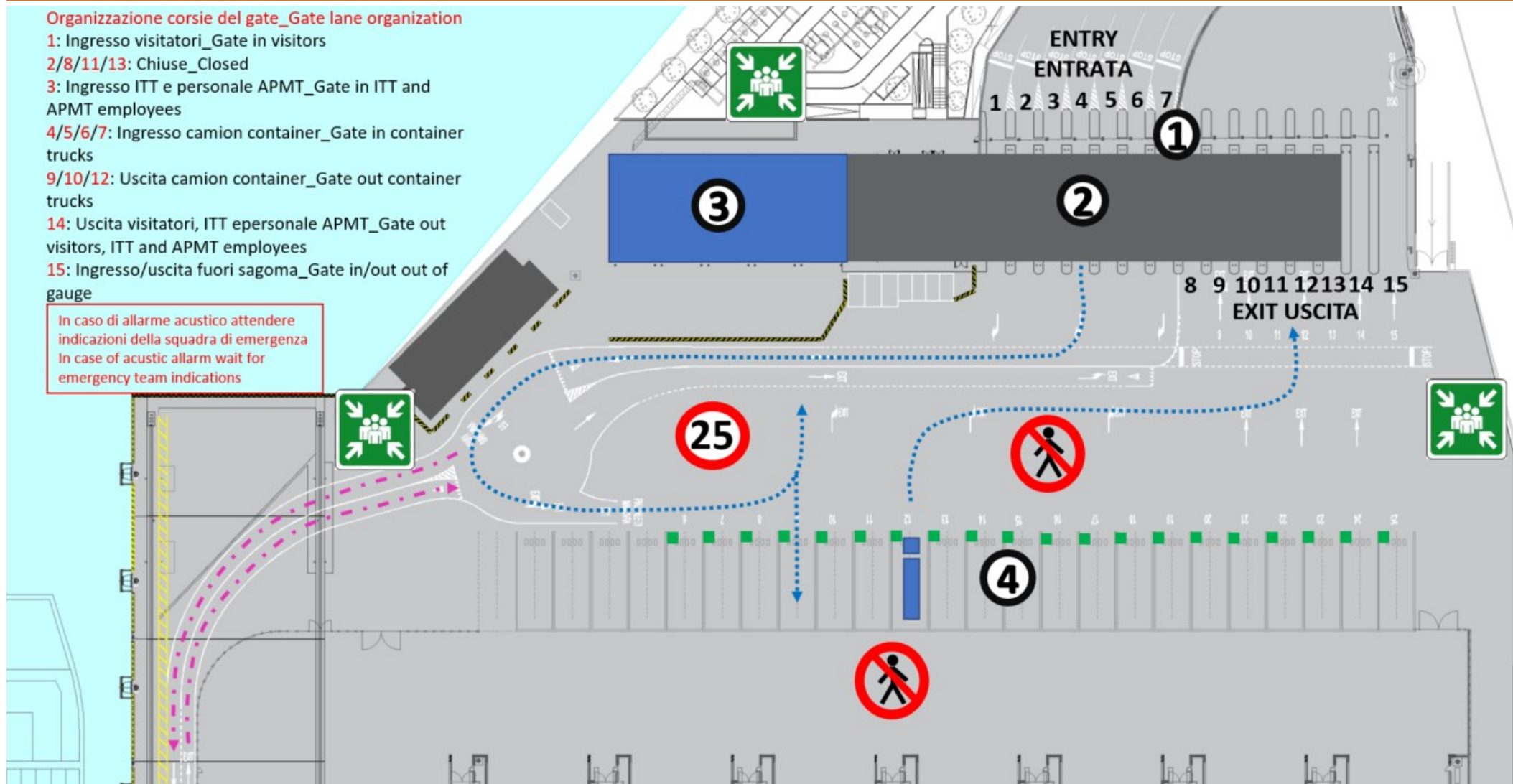
Thanks for your cooperation in keeping
Vado Gateway a safe facility!

Terminal Layout

Organizzazione corsie del gate_Gate lane organization

- 1: Ingresso visitatori_Gate in visitors
- 2/8/11/13: Chiuse_Closed
- 3: Ingresso ITT e personale APMT_Gate in ITT and APMT employees
- 4/5/6/7: Ingresso camion container_Gate in container trucks
- 9/10/12: Uscita camion container_Gate out container trucks
- 14: Uscita visitatori, ITT e personale APMT_Gate out visitors, ITT and APMT employees
- 15: Ingresso/uscita fuori sagoma_Gate in/out out of gauge

In caso di allarme acustico attendere indicazioni della squadra di emergenza
In case of acoustic allarm wait for emergency team indications



- ① Terminal Gate
- ② Uffici Amministrativi
Administrative Building
- ③ Officina / Workshop

- ④ Griglia carico/scarico container
Exchange Grid (EG1)
- Pedana attesa camionista (*)
Truck driver waiting pedistal (*)
- (*) Il camionista deve rimanere sulla pedana di attesa durante le operazioni
The truck driver must stay on the pedistal during the operation

- ⋯ Truck's path to load/discharge
- ⋯ Accesso in banchina (solo autorizzati)
Quay access (only authorized)
- Punto di raccolta / Master Point